



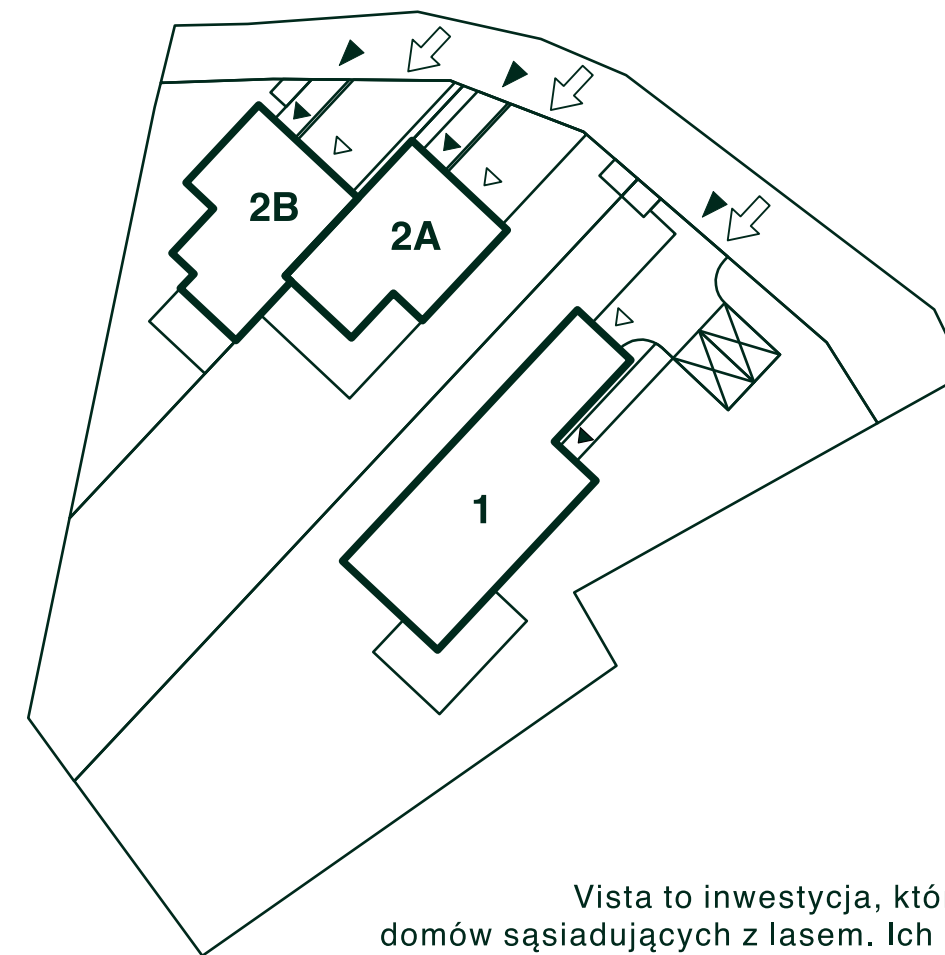
Klassika Consulting
80-386 Gdańsk, ul. Lęborska 3B
lokal 4.28 - IV p.
T: +48 691 202 727
M: biuro@klassika.pl

www.klassika.pl



inwestycja **VISTA**

Klimatyczna okolica, komfortowy dom z tarasem, ogródkiem i pięknym widokiem to propozycja dla wymagających klientów, którzy w łatwy i szybki sposób mogą znaleźć się w centrum miasta, aktywnie wypocząć wśród leśnej zieleni **Trójmiejskiego Parku Krajobrazowego**, bądź zrelaksować się w domowym zaciszu. Inwestycja wyróżnia się niebanalną architekturą, w której ważną rolę odgrywają materiały wysokiej jakości.



- ◄ wejście na działkę
- ↩ wjazd na działkę
- ◁ wjazd do garażu
- ◄ wejście do domu

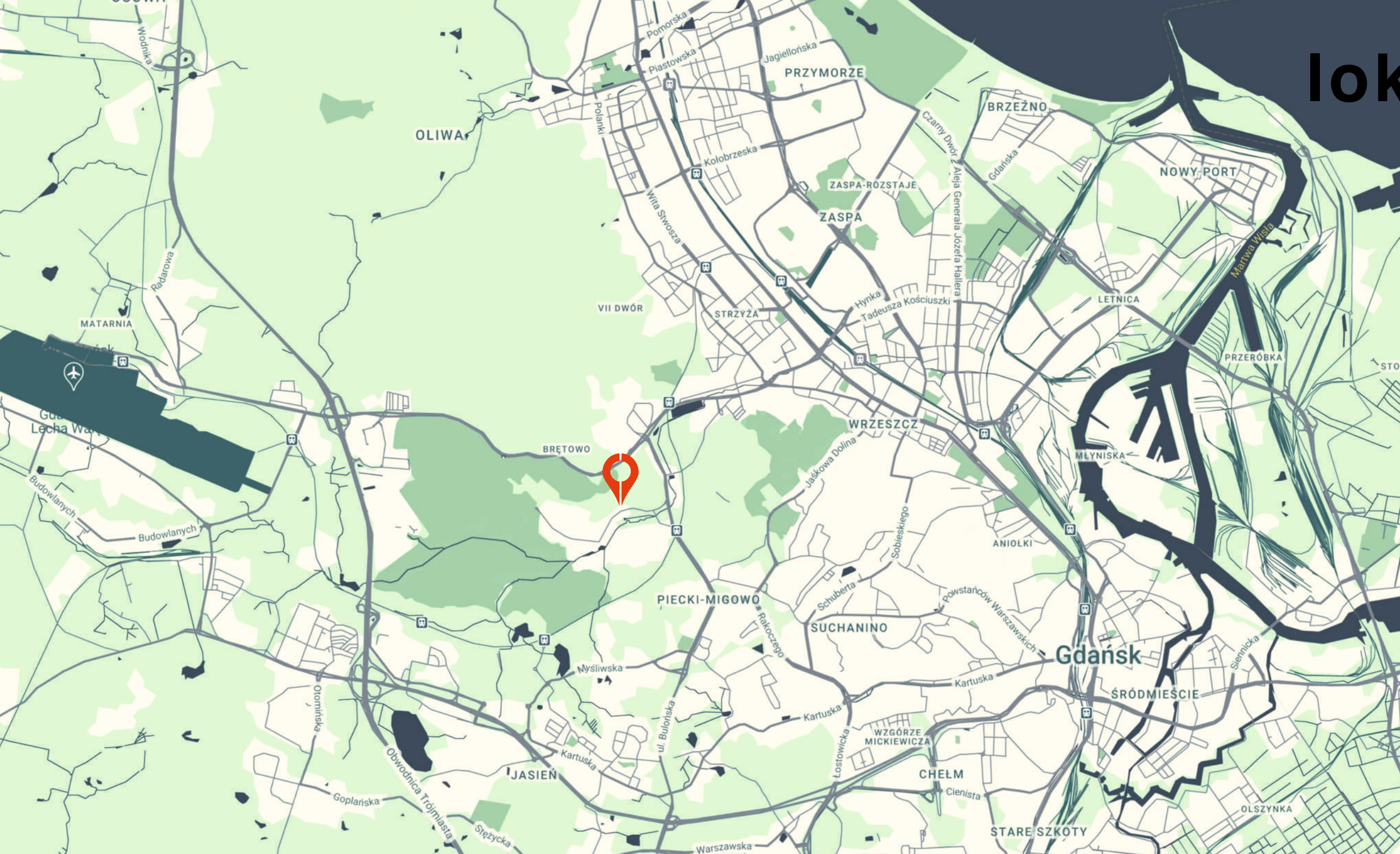


Vista to inwestycja, która składa się z prestiżowych domów sąsiadujących z lasem. Ich spójny i elegancki charakter stanowi syntezę nowoczesnej formy z klasyką i dopasowaniem do terenu, na którym się znajdują. Prosta forma budynków została urozmaicona przez strome dachy. Każdy z zaprojektowanych przez firmę Klassika domów posiada przemyślany układ funkcjonalny podzielony na dobrze doświetlone strefy: wejściową, dzienną oraz prywatną.

**VISTA to połączenie
klasyki z nowoczesnością i elegancją.**

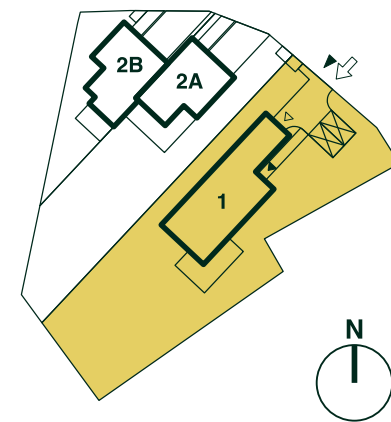
lokalizacja

Gdańsk
Matemblewo
ul. Potokowa



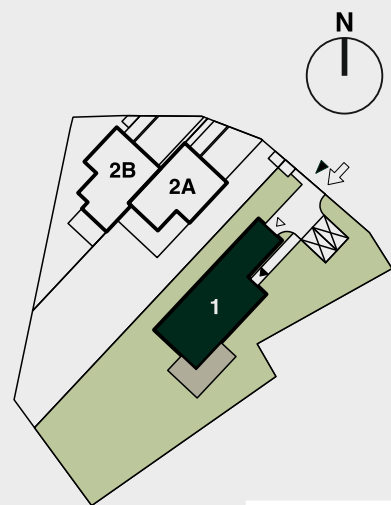
Domy zlokalizowane są na słonecznym południowym stoku matemblewskiego wzgórza, z którego rozpościera się wyjątkowy widok na panoramę miasta. Matemblewo wchodzące w skład dzielnicy Brętowo jest dobrze skomunikowane z resztą miasta oraz całą potrzebną infrastrukturą.

To miejsce stworzone z myślą o osobach, które poszukują nieruchomości premium.



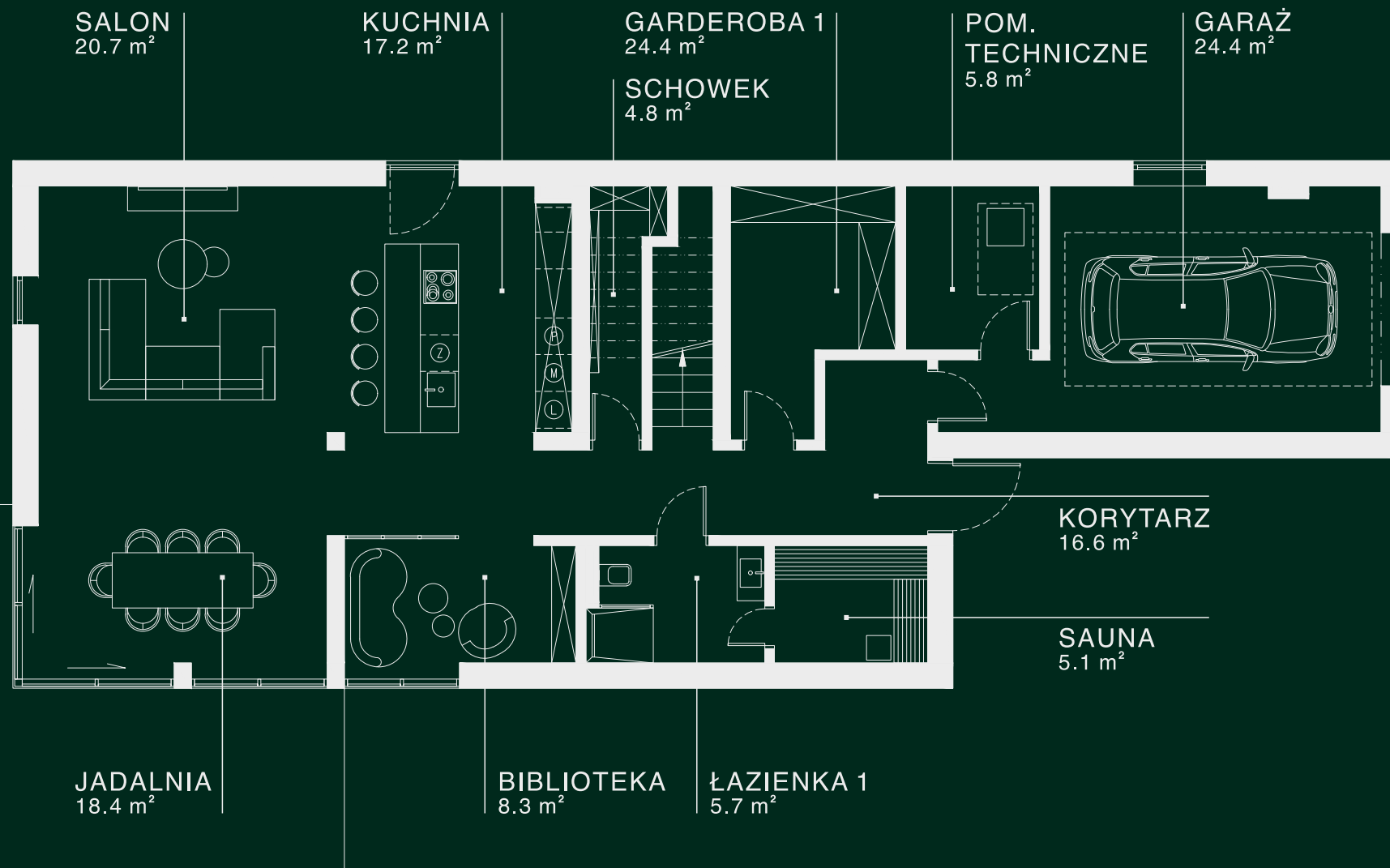
1

dom 1 parter



POWIERZCHNIA UŻYTKOWA

GARAŻ.....	24.4 m ²
POM. TECHNICZNE.....	5.8 m ²
GARDEROBA.....	9.7 m ²
SCHOWEK.....	4.8 m ²
KUCHNIA.....	17.2 m ²
SALON.....	20.7 m ²
JADALNIA.....	18.4 m ²
BIBLIOTEKA.....	8.3 m ²
ŁAZIENKA 1.....	5.7 m ²
SAUNA.....	5.1 m ²
KORYTARZ.....	16.6 m ²
	136.7 m²



Powierzchnia działki:

1004.5 m²

Powierzchnia użytkowa:

parter **136.7 m²**
piętro **96.4 m²**

Powierzchnia łączna:

233.1 m²

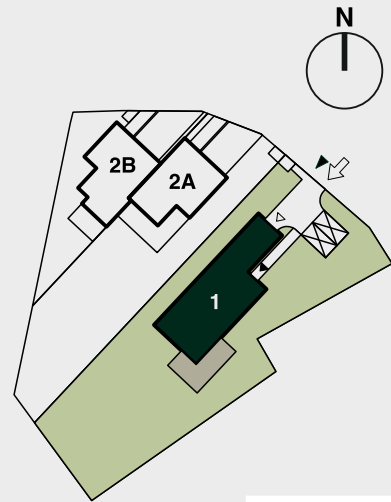
Powierzchnia budynku podana zgodnie z normą PN-ISO 9836 i Rozporządzeniem Ministra Rozwoju z dnia 11 września 2020 r. z późniejszymi zmianami w sprawie szczegółowego zakresu i formy projektu budowlanego.

Mogą wystąpić niewielkie różnice w wymiarach i usytuowaniu elementów powstałe w trakcie realizacji prac budowlanych.

Niniejsza karta nie stanowi oferty w rozumieniu Kodeksu Cywilnego.

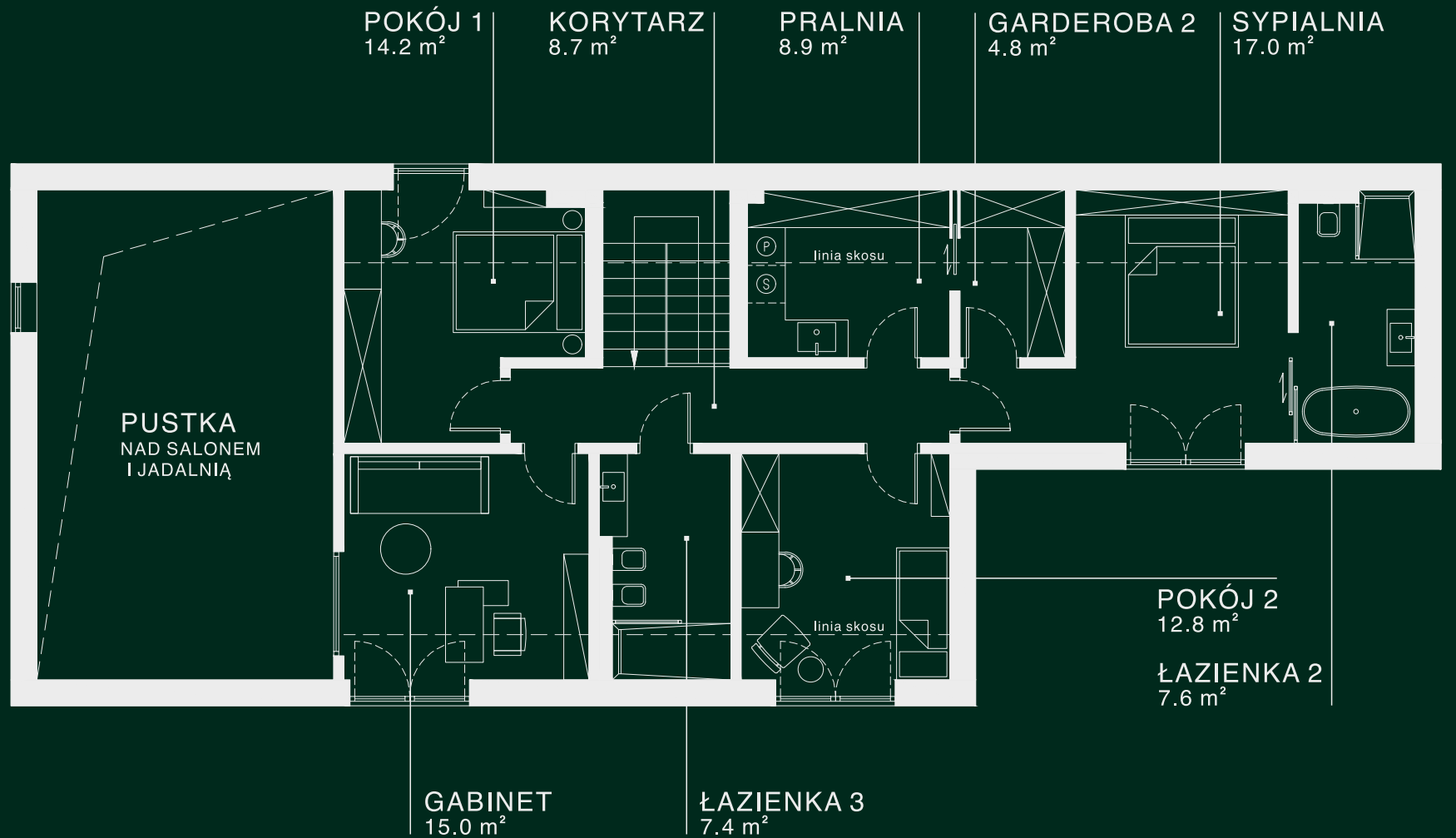


dom 1 piętro



POWIERZCHNIA UŻYTKOWA

KORYTARZ.....	8.7 m ²
PRALNIA.....	8.9 m ²
GARDEROBA 2.....	4.8 m ²
SYPIALNIA.....	17.0 m ²
ŁAZIENKA 2.....	7.6 m ²
POKÓJ 2.....	12.8 m ²
ŁAZIENKA 3.....	7.4 m ²
GABINET.....	15.0 m ²
POKÓJ 1.....	14.2 m ²
Suma	96.4 m²



Powierzchnia działki:

1004.5 m²

Powierzchnia użytkowa:

parter **136.7 m²**
piętro **96.4 m²**

Powierzchnia łączna:

233.1 m²

Powierzchnia budynku podana zgodnie z normą PN-ISO 9836 i Rozporządzeniem Ministra Rozwoju z dnia 11 września 2020 r. z późniejszymi zmianami w sprawie szczegółowego zakresu i formy projektu budowlanego.

Mogą wystąpić niewielkie różnice w wymiarach i usytuowaniu elementów powstałe w trakcie realizacji prac budowlanych.

Niniejsza karta nie stanowi oferty w rozumieniu Kodeksu Cywilnego.



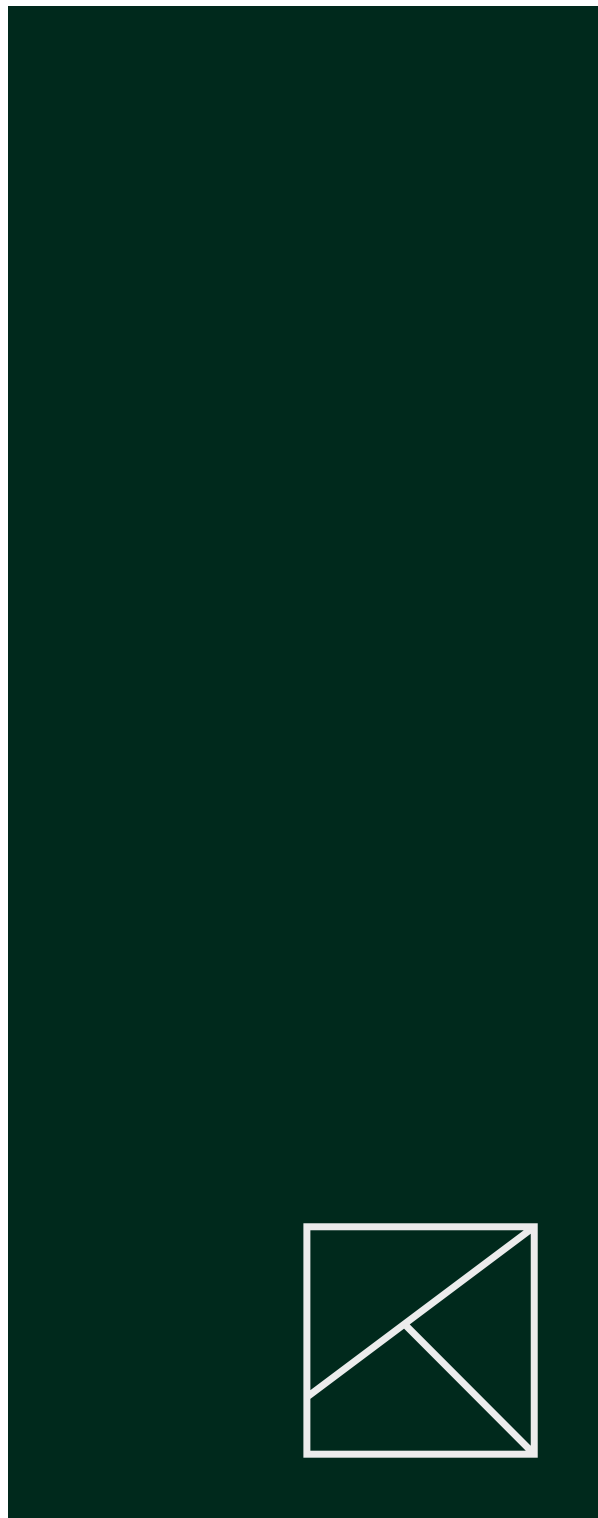


WIZUALIZACJE
PROJEKTU
WNĘTRZ









POWIERZCHNIA UŻYTKOWA

PARTER

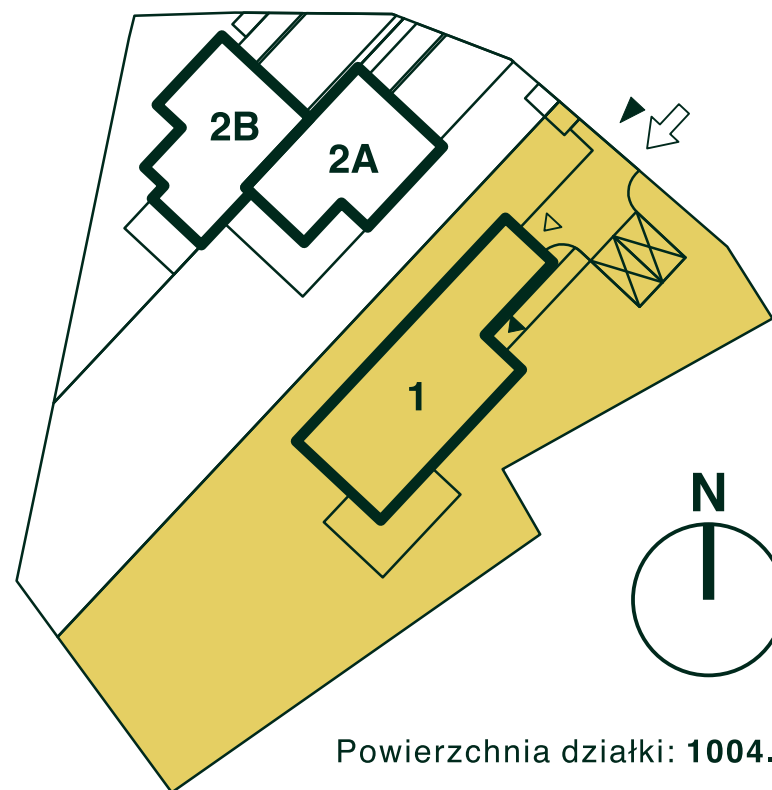
GARAŻ.....	24.4 m ²
POM. TECHNICZNE.....	5.8 m ²
GARDEROBA.....	9.7 m ²
SCHOWEK.....	4.8 m ²
KUCHNIA.....	17.2 m ²
SALON.....	20.7 m ²
JADALNIA.....	18.4 m ²
BIBLIOTEKA.....	8.3 m ²
ŁAZIENKA 1.....	5.7 m ²
SAUNA.....	5.1 m ²
KORYTARZ.....	16.6 m ²
	136.7 m²

PIĘTRO

KORYTARZ.....	8.7 m ²
PRALNIA.....	8.9 m ²
GARDEROBA 2.....	4.8 m ²
SYPIALNIA.....	17.0 m ²
ŁAZIENKA 2.....	7.6 m ²
POKÓJ 2.....	12.8 m ²
ŁAZIENKA 3.....	7.4 m ²
GABINET.....	15.0 m ²
POKÓJ 1.....	14.2 m ²
	96.4 m²

SUMA: **233.1 m²**

dom 1



Powierzchnia działki: **1004.5 m²**

stan deweloperski **3 399 000 zł**

Cena domu w standardzie deweloperskim zawiera w sobie przemyślany projekt aranżacji wnętrza z funkcjonalnymi i dobrze doświetlonymi strefami: wejściową, dzienną oraz prywatną.

Skontaktuj się z nami!

M: biuro@klassika.pl / T: **+48 691 202 727**

