



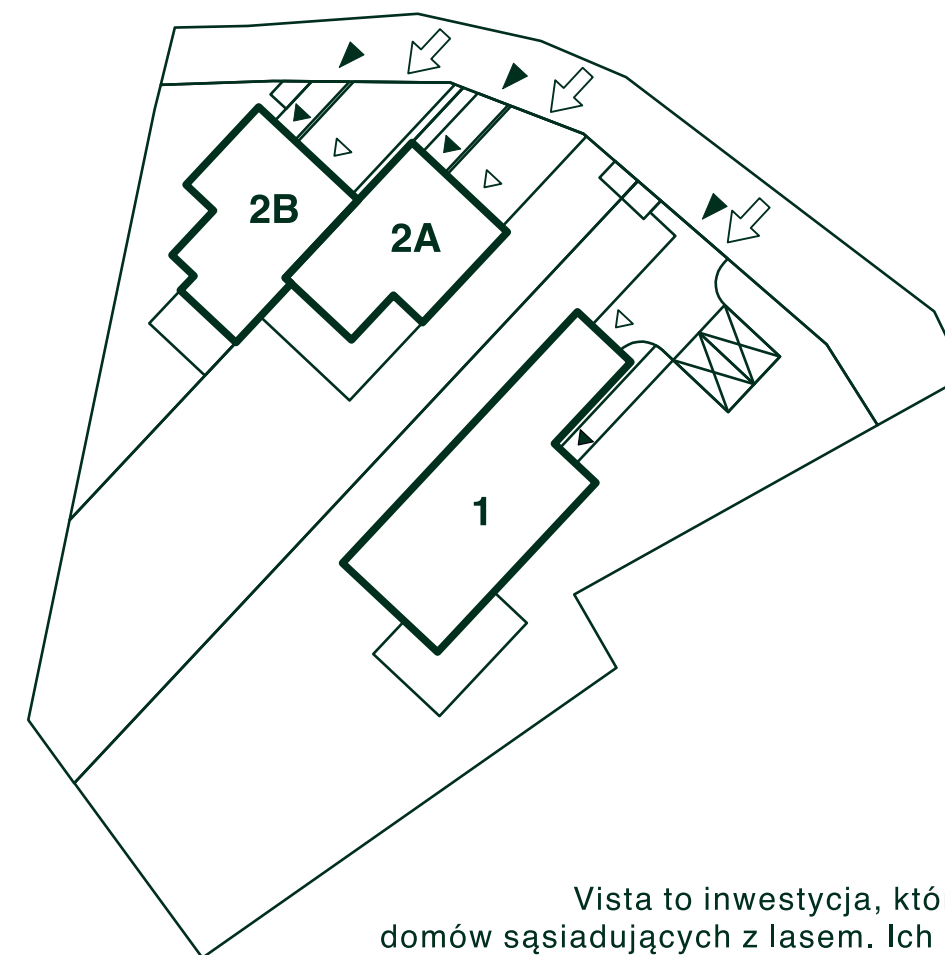
**Klassika Consulting**  
80-386 Gdańsk, ul. Lęborska 3B  
lokal 4.28 - IV p.  
T: +48 691 202 727  
M: biuro@klassika.pl

[www.klassika.pl](http://www.klassika.pl)



# inwestycja **VISTA**

Klimatyczna okolica, komfortowy dom z tarasem, ogródkiem i pięknym widokiem to propozycja dla wymagających klientów, którzy w łatwy i szybki sposób mogą znaleźć się w centrum miasta, aktywnie wypocząć wśród leśnej zieleni **Trójmiejskiego Parku Krajobrazowego**, bądź zrelaksować się w domowym zaciszu. Inwestycja wyróżnia się niebanalną architekturą, w której ważną rolę odgrywają materiały wysokiej jakości.



- ◄ wejście na działkę
- ↩ wjazd na działkę
- ◁ wjazd do garażu
- ◄ wejście do domu



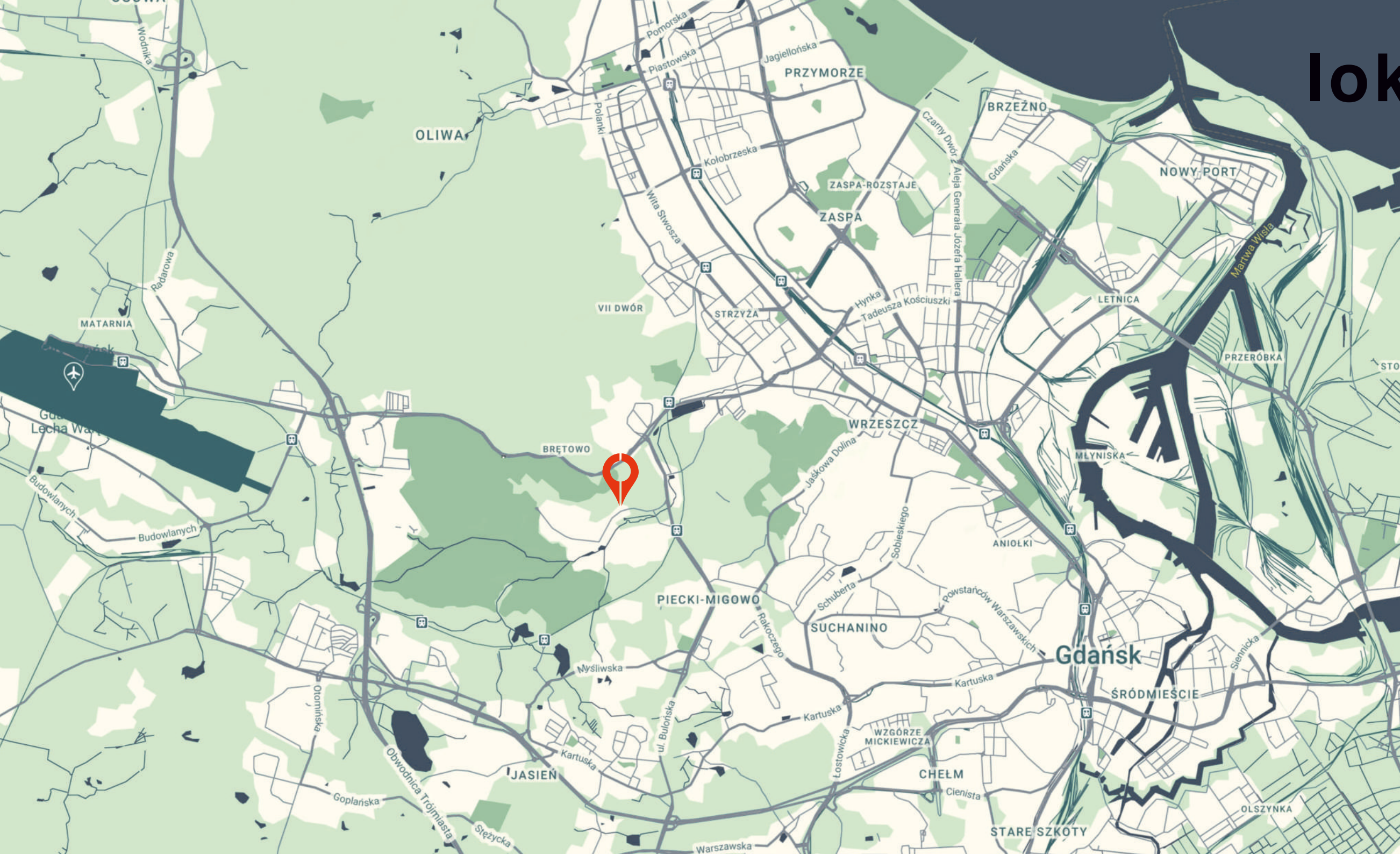
Vista to inwestycja, która składa się z prestiżowych domów sąsiadujących z lasem. Ich spójny i elegancki charakter stanowi syntezę nowoczesnej formy z klasyką i dopasowaniem do terenu, na którym się znajdują. Prosta forma budynków została urozmaicona przez strome dachy. Każdy z zaprojektowanych przez firmę Klassika domów posiada przemyślany układ funkcjonalny podzielony na dobrze doświetlone strefy: wejściową, dzienną oraz prywatną.

**VISTA to połączenie  
klasyki z nowoczesnością i elegancją.**



# lokalizacja

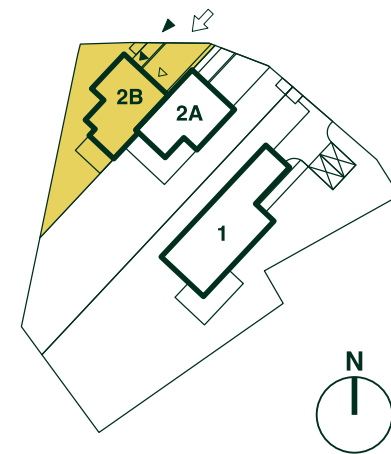
Gdańsk  
Matemblewo  
ul. Potokowa



Domy zlokalizowane są na słonecznym południowym stoku matemblewskiego wzgórza, z którego rozpościera się wyjątkowy widok na panoramę miasta. Matemblewo wchodzące w skład dzielnicy Brętowo jest dobrze skomunikowane z resztą miasta oraz całą potrzebną infrastrukturą.

**To miejsce stworzone z myślą o osobach, które poszukują nieruchomości premium.**



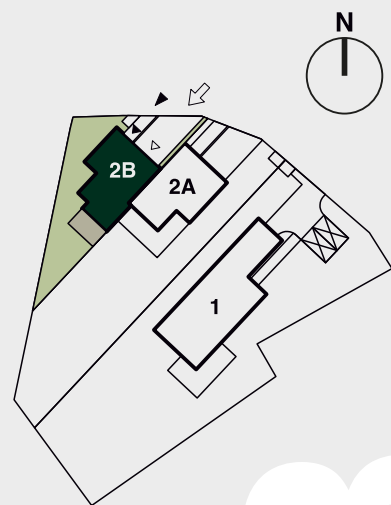


**2B**



# dom 2B

# poziom -1



## POWIERZCHNIA UŻYTKOWA

GARAŻ.....	40.8 m <sup>2</sup>
HOL.....	8.3 m <sup>2</sup>
POM. TECHNICZNE.....	8.3 m <sup>2</sup>
POM. WYPOCZYKOWE...	13.4 m <sup>2</sup>
SAUNA.....	6.1 m <sup>2</sup>
WC.....	2.3 m <sup>2</sup>
	<hr/>
	79.2 m <sup>2</sup>

Powierzchnia działki:

**296.0 m<sup>2</sup>**

Powierzchnia użytkowa:

poziom -1	<b>79.2 m<sup>2</sup></b>
parter	<b>80.5 m<sup>2</sup></b>
piętro	<b>71.9 m<sup>2</sup></b>

Powierzchnia łączna:

**231.6 m<sup>2</sup>**

*Powierzchnia budynku podana zgodnie z normą PN-ISO 9836 i Rozporządzeniem Ministra Rozwoju z dnia 11 września 2020 r. z późniejszymi zmianami w sprawie szczegółowego zakresu i formy projektu budowlanego.*

*Mogą wystąpić niewielkie różnice w wymiarach i usytuowaniu elementów powstałe w trakcie realizacji prac budowlanych.*

*Niniejsza karta nie stanowi oferty w rozumieniu Kodeksu Cywilnego.*

POMIESZCZENIE  
WYPOCZYKOWE  
13.4 m<sup>2</sup>

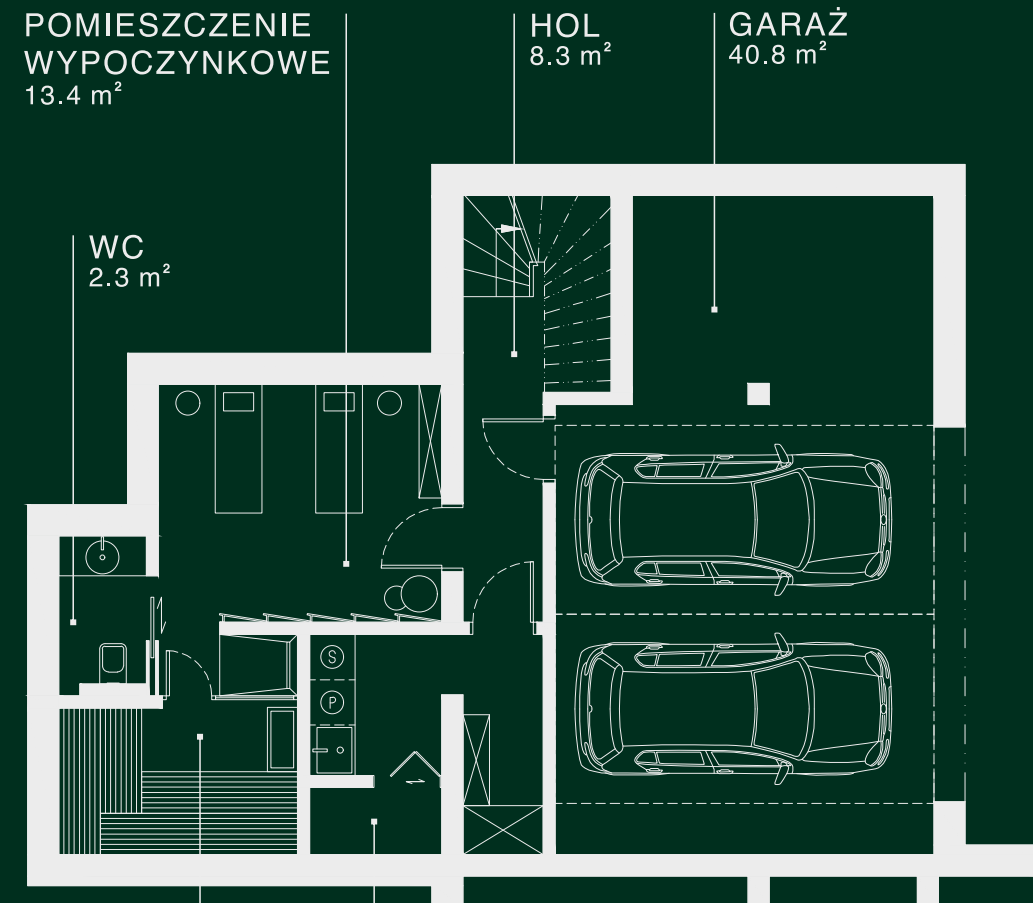
HOL  
8.3 m<sup>2</sup>

GARAŻ  
40.8 m<sup>2</sup>

WC  
2.3 m<sup>2</sup>

SAUNA  
6.1 m<sup>2</sup>

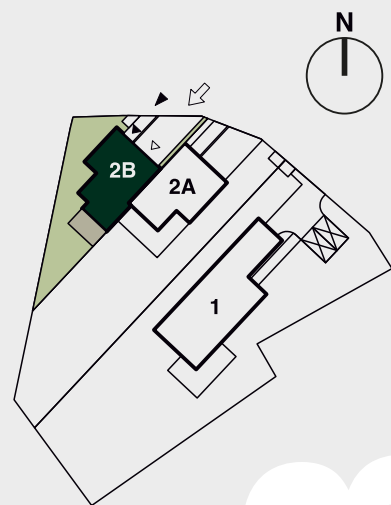
POM. TECH.  
8.3 m<sup>2</sup>



0 1m 5m

# dom 2B

# parter



## POWIERZCHNIA UŻYTKOWA

WIATROŁAP.....	6.7 m <sup>2</sup>
GARDEROBA.....	5.4 m <sup>2</sup>
HOL.....	15.2 m <sup>2</sup>
WC.....	4.0 m <sup>2</sup>
GABINET.....	10.4 m <sup>2</sup>
SALON Z KUCHNIĄ.....	38.8 m <sup>2</sup>
	<hr/>
	80.5 m <sup>2</sup>

Powierzchnia działki:

**296.0 m<sup>2</sup>**

Powierzchnia użytkowa:

poziom -1	<b>79.2 m<sup>2</sup></b>
parter	<b>80.5 m<sup>2</sup></b>
piętro	<b>71.9 m<sup>2</sup></b>

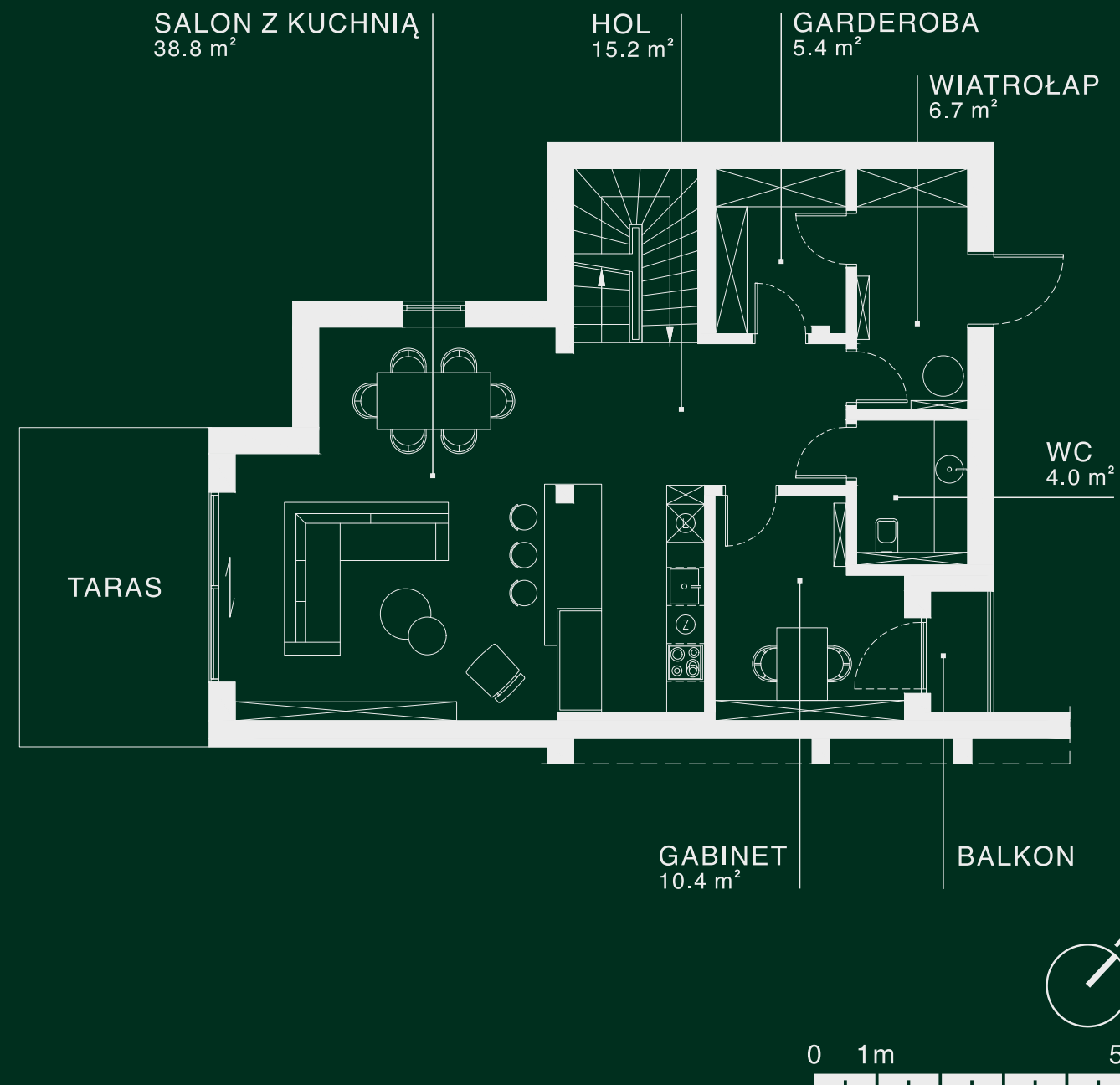
Powierzchnia łączna:

**231.6 m<sup>2</sup>**

*Powierzchnia budynku podana zgodnie z normą PN-ISO 9836 i Rozporządzeniem Ministra Rozwoju z dnia 11 września 2020 r. z późniejszymi zmianami w sprawie szczegółowego zakresu i formy projektu budowlanego.*

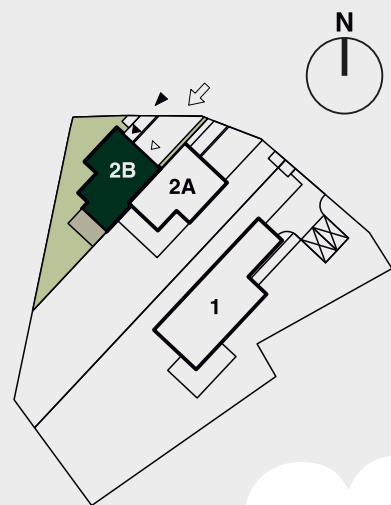
*Mogą wystąpić niewielkie różnice w wymiarach i usytuowaniu elementów powstałe w trakcie realizacji prac budowlanych.*

*Niniejsza karta nie stanowi oferty w rozumieniu Kodeksu Cywilnego.*



# dom 2B

# piętro



## POWIERZCHNIA UŻYTKOWA

HOL.....	10.0 m <sup>2</sup>
POKÓJ 1.....	15.5 m <sup>2</sup>
POKÓJ 2.....	17.6 m <sup>2</sup>
ŁAZIENKA 1.....	5.7 m <sup>2</sup>
SYPIALNIA.....	15.4 m <sup>2</sup>
ŁAZIENKA 2.....	7.7 m <sup>2</sup>
<hr/>	
	<b>71.9 m<sup>2</sup></b>

Powierzchnia działki:

**296.0 m<sup>2</sup>**

Powierzchnia użytkowa:

poziom -1	<b>79.2 m<sup>2</sup></b>
parter	<b>80.5 m<sup>2</sup></b>
piętro	<b>71.9 m<sup>2</sup></b>

Powierzchnia łączna:

**231.6 m<sup>2</sup>**

*Powierzchnia budynku podana zgodnie z normą PN-ISO 9836 i Rozporządzeniem Ministra Rozwoju z dnia 11 września 2020 r. z późniejszymi zmianami w sprawie szczegółowego zakresu i formy projektu budowlanego.*

*Mogą wystąpić niewielkie różnice w wymiarach i usytuowaniu elementów powstałe w trakcie realizacji prac budowlanych.*

*Niniejsza karta nie stanowi oferty w rozumieniu Kodeksu Cywilnego.*





WIZUALIZACJE  
PROJEKTU  
WNĘTRZ

















## POWIERZCHNIA UŻYTKOWA

### POZIOM -1

GARAŻ.....	40.8 m <sup>2</sup>
HOL.....	8.3 m <sup>2</sup>
POM. TECHNICZNE.....	8.3 m <sup>2</sup>
POM. WYPOCZYNKOWE... 13.4 m <sup>2</sup>	
SAUNA.....	6.1 m <sup>2</sup>
WC.....	2.3 m <sup>2</sup>
	<b>79.2 m<sup>2</sup></b>

### PARTER

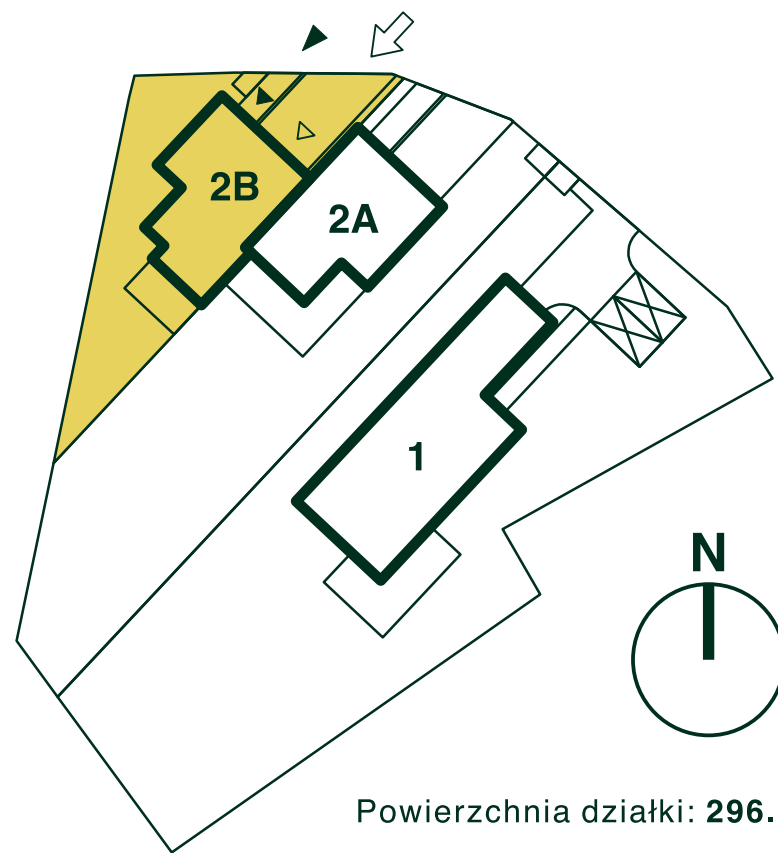
WIATROŁAP.....	6.7 m <sup>2</sup>
GARDEROBA.....	5.4 m <sup>2</sup>
HOL.....	15.2 m <sup>2</sup>
WC.....	4.0 m <sup>2</sup>
GABINET.....	10.4 m <sup>2</sup>
SALON Z KUCHNIĄ.....	38.8 m <sup>2</sup>
	<b>80.5 m<sup>2</sup></b>

### PIĘTRO

HOL.....	10.0 m <sup>2</sup>
POKÓJ 1.....	15.5 m <sup>2</sup>
POKÓJ 2.....	17.6 m <sup>2</sup>
ŁAZIENKA 1.....	5.7 m <sup>2</sup>
SYPIALNIA.....	15.4 m <sup>2</sup>
ŁAZIENKA 2.....	7.7 m <sup>2</sup>
	<b>71.9 m<sup>2</sup></b>

SUMA: **231.6 m<sup>2</sup>**

# dom 2B



Powierzchnia działki: **296.0 m<sup>2</sup>**

stan deweloperski **2 699 000 zł**

Cena domu w standardzie deweloperskim zawiera w sobie przemyślany projekt aranżacji wnętrza z funkcjonalnymi i dobrze doświetlonymi strefami: wejściową, dzienną oraz prywatną.

*Skontaktuj się z nami!*

M: [biuro@klassika.pl](mailto:biuro@klassika.pl) / T: **+48 691 202 727**

